

県立こころの医療

センター工事かわら版

第2号

発行：2013(H25)年8月
 県立こころの医療センター(仮称)新築工事現場
 お気づきの点がございましたらご連絡ください

連絡先(どちらかへ)
 南棟：山形建設(株)
 ・(株)山口工務店JV
 ☎(0235) **64-1891**
 北棟：(株)平尾工務店
 ・河西建設(株)JV
 ☎(0235) **64-1533**

杭打ち工事は8月上旬で完了しました。

引き続き年内は掘削および基礎工事をおこないます。

皆様、こんにちは。私は『平尾工務店・河西建設共同企業体』の小杉です。

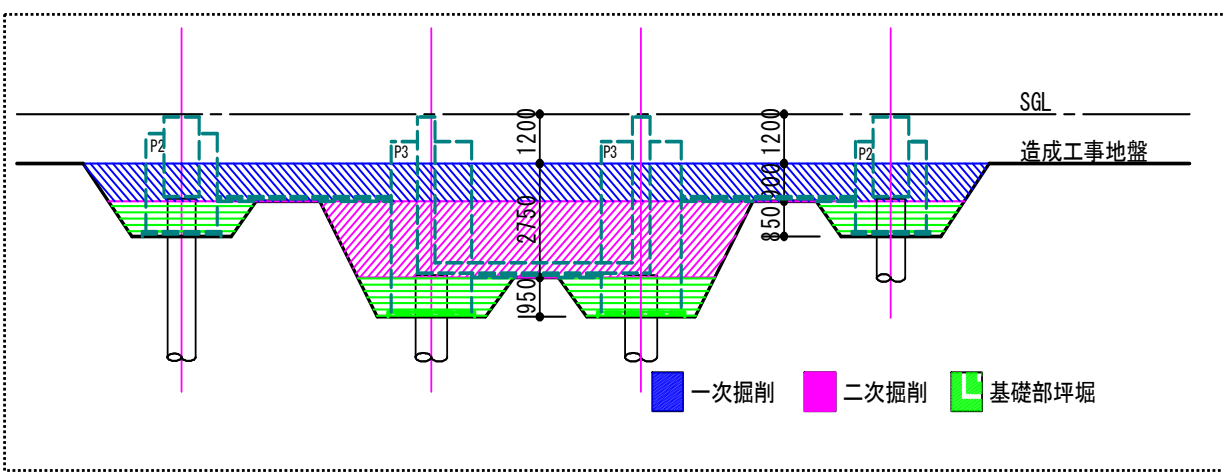
「県立こころの医療センター(仮称)新築工事」の、北棟建築工事の現場代理人です。

6月末より工事を着工し2ヶ月がたちました。

8月上旬に基礎杭打ち工事が完了し、現在は掘削及び基礎工事を行っており、この工事は年内一杯続きます。

基礎工に入ると、生コン等の搬入車両が増えて参りますが、工事へのご理解とご協力をいただきますよう、どうぞよろしくお願いいたします。

掘削及び基礎工事



基礎杭打ち工事



建物の基礎部分に、地震による倒壊を防止するため、太さ60cmと90cmの基礎杭(電柱のようなもの)を南棟195本 北棟76本 計271本を地下40mの深さまで打ち込みました。



一次掘削
 建物の下の部分全体を深さ90cmまで掘り下げています。



二次掘削
 建物の地下部分には、上下水道管、電気配管などをおさめる地下ピットがあります。地下配管スペースを確保するため、深さ2.75mまで掘り下げています。



基礎部坪掘工事
 建物との接続工事を行うスペースとして、打設した基礎杭周辺3m四方を掘っています。



長さ40mにするため基礎杭を連結

高さ30mを超える基礎杭打設機3台がフル稼働で作業しました。

