

令和4年度

病院概要

山形県立こころの医療センター

山形県立こころの医療センター理念

私たちは、県民に信頼される医療を提供するために

- 1 人権を尊重し、こころ悩む人の
立場に立った医療の実現に努めます。
- 2 精神科医療の基幹病院としての
役割を積極的に果たします。
- 3 地域に開かれた病院づくりに努めます。

診 療 基 本 方 針

- 1 地域の精神科医療の基幹病院として、精神科救急における中核的な役割を担い、県内唯一の公立精神科単科病院として、重症例の受け入れも積極的に行う。
- 2 急性期患者の早期社会復帰に努めると共に、慢性期患者の地域移行を推進する。
- 3 児童・思春期の精神障がい、ストレスを起因とするうつ病、認知症の診断と治療に関しても積極的に取り組み、時代の要請に応えた新しい精神科医療の実現を目指す。
- 4 他の医療機関や、外部の関係機関との連携を密にすると共に、精神障がい、精神科医療に関する啓蒙活動を積極的に進め、地域の精神科医療の質の向上をはかる。

外 来 基 本 方 針

- 1 庄内・最上精神科医療圏域の基幹病院として、精神科救急における中核的な役割を担い、急患に対しては24時間体制で診察に応じる。
- 2 他施設、外部医療機関からの相談や診察の要請に積極的に応じ、助言や往診などの形も適宜取り入れながら診療を行う。

目 次

I	病 院 概 況	
1	沿 革	1
2	病 院 現 況	4
3	施 設	5
4	病院平面見取図	6
II	令和4年度こころの医療センター運営の基本方針	8
III	運 営 体 制	
1	組 織 ・ 機 構	10
2	職 員 現 員 数	11
3	病 棟 の 概 要	12
4	病院運営各種委員会等	12
IV	患 者 の 概 況	
1	入 院 患 者	13
2	外 来 患 者	16
3	年度別入院・外来患者数の推移	18
4	入院形態の年度別推移	18
5	m-ECTの施行状況	18
6	治療抵抗性統合失調症治療へのクロザピン導入	19
7	クリニカルパス適用件数	19
V	業 務 の 概 況	
1	看 護	20
2	訪 問 看 護	23
3	作 業 療 法	24
4	デ イ ケ ア	25
5	地 域 連 携 科	26
6	検 査 科	28
7	臨 床 心 理 科	30
8	薬 剤 科	31
9	栄 養 管 理 科	32
10	医療安全管理室	33
VI	啓発活動・研究・研修	
1	啓発活動	34
2	研究・研修等	36
VII	経 営 の 概 況	
1	損 益 計 算 書	41
2	主 要 経 営 指 標	42
3	過 去 5 カ 年 収 支 状 況 の 推 移	43

I 病院概況

1 沿革

○山形県立鶴岡病院（山形県立療養所金峯園）（～平成27年3月9日）

年月日	事 項	病床数
昭 25. 5.	(精神衛生法制定)	
26. 2.	県立精神病院設置協力会設置により黄金村から敷地 8,500 坪の寄贈提供の申出と誘致運動	
26. 2.	県議会において精神病院設置議決	
27. 9.30	本館、第 5 病棟完成	
12.15	第 1 期工事完成（木造平屋一部 2 階） 「山形県立療養所 金峯園」開設・職員発令	42
28. 3.31	第 2・第 3 病棟完成	82
29. 5.29	病院敷地取得（10,463.5 m ² 黄金村から所有権移転登記）	
30. 3.31	第 1 病棟完成、第 2・第 3 病棟増築	144
31. 8.31	病棟増改築	161
34. 7.31	第 6 病棟・治療棟新築。第 5 病棟増築完成	211
38. 4. 1	医局・脳波・心理検査室新築。第 1 病棟改築	213
39. 4. 1	「山形県立鶴岡病院」と改称	
9. 1	第 1・第 2 病棟の一部改築（鉄筋コンクリート 2 階）	263
42. 3.20	第 1・第 2 病棟完成（鉄筋コンクリート 2 階）	313
43. 7.15	第 3・第 5 病棟完成（鉄筋コンクリート 2 階）	350
45. 9.30	第 6・第 7 病棟完成（鉄筋コンクリート 2 階）	
46.10.15	診療管理サービス棟完成（鉄筋コンクリート 4 階）	
54. 6. 1	作業療法点数化承認	
55. 3.31	作業療法センター完成	
60.10.15	外来作業療法開始	
63. 7. 1	(精神保健法施行)	
平 2. 4. 3	談話喫茶室完成	
9. 1	精神科デイケア承認	
7. 3.30	デイケア棟完成	
5.	(精神保健福祉法成立)	
10. 3.31	改修工事（スプリンクラー設置、渡り廊下新設、病棟浴室・トイレ改修等）	
11. 3. 1	適時適温給食開始	
4. 1	臨床研修指定病院（精神科従病院）	
12.11	心の悩み電話相談開始	

年月日	事 項	病床数
13. 4. 1	業務課廃止（総務課は総務経営課となり、医事係・栄養給食係も所管）	
8.	各病室冷房機器設置	
14. 4. 1	心療内科標榜	
10.	開設 50 周年記念式典挙行	
15. 4. 1	地方公営企業法全部適用、栄養給食科を診療部に設置	
16. 4. 1	リハビリテーション部（生活療法科・デイケア科・医療福祉相談係）設置	
17. 4. 1	機能別病棟再編実施	
17. 7. 15	（心神喪失者等医療観察法施行）指定通院医療機関	
19. 4. 1	児童思春期専門外来開設	
20. 3.	「山形県立鶴岡病院改築整備基本計画」策定	
21. 3. 31	許可病床数の変更（第 2 病棟廃止）	294
23. 1. 4	敷地内全面禁煙	
23. 7. 1	日本精神神経学会専門研修施設認定	
26. 4. 1	リハビリテーション部を在宅医療推進部に変更（医療福祉科設置、訪問看護科を看護部に移管）、医療安全管理室を設置、診療部に臨床心理科を設置し、臨床検査科を検査科に名称変更	
27. 3. 9	「山形県立こころの医療センター」開院により閉鎖	

○山形県立こころの医療センター（平成27年3月9日～）

年月日	事 項	病床数
平 20. 3.	「山形県立鶴岡病院改築整備基本計画」策定	
21. 3.	「山形県立こころの医療センター（仮称）新築工事基本設計」策定	
23. 11.	山形県立こころの医療センター用地取得業務が完了	
24. 3.	「山形県立こころの医療センター新築工事实施設計」策定	
25. 5.	山形県立こころの医療センター敷地造成・地盤改良工事完成	
26. 3.	山形県立こころの医療センター道路工事 完成	
27. 1. 16	山形県立こころの医療センター建物・電気設備・空調・衛生工事完成領	
27. 2.	山形県立こころの医療センターネットワーク工事完成	
27. 3. 1	「山形県立こころの医療センター」開院式典・一般内覧会	
27. 3. 9	「山形県立こころの医療センター」開院、児童・思春期精神科標榜	213
27. 4.	日本海総合病院との山形こころの医療キャリアアッププログラム開始	
27. 5.	山形県立こころの医療センター外構工事完成	
28. 4. 21 ～28	熊本地震被災地に災害派遣精神医療チーム（DPAT）先遣隊を派遣	
28. 11.	総合医療情報システム（電子カルテシステム）導入	
29. 4. 1	医療福祉科を地域連携科に変更	
29. 9. 8 ～10	第15回日本スポーツ精神医学会総会・学術集会開催	
29. 10.	日本専門医機構専門研修基幹施設認定	
令 1. 8. 28 ～30	全国自治体病院協議会精神科特別部会第57回総会・研修会開催	
令 3. 11. 6	第38回日本青年期精神療法学会総会開催	
令 3. 12. 7	日本精神科救急学会暫定認定施設認定	

2 病院現況

名 称	山形県立こころの医療センター
病 院 長	神 田 秀 人
所 在 地	鶴岡市茅原町 13 番 1 号 (TEL 0235-64-8100)
開設年月日	昭和 27 年 12 月 15 日
新病院開院	平成 27 年 3 月 9 日
診療科目	精神科、心療内科、児童・思春期精神科
施設基準 (令和4年4月1日現在)	<p>精神科棟入院基本料 (15:1) (平 18.4.1)</p> <p>精神科急性期医師配置加算 1 (令 4.4.1)</p> <p>精神科救急急性期医療入院料 (令 4.4.1)</p> <p>精神科救急医療体制加算 2 (令 4.4.1)</p> <p>児童・思春期精神科入院医療管理料 (平 27.6.1)</p> <p>医師事務作業補助体制加算 2 (平 29.6.1)</p> <p>看護配置加算 (平 27.3.9)</p> <p>看護職員夜間配置加算 (令 2.5.1)</p> <p>看護補助加算 1 (平 27.3.9)</p> <p>精神科応急入院施設管理加算 (平 13.2.1)</p> <p>精神科地域移行実施加算 (平 31.4.1)</p> <p>医療安全対策加算 1 (平 26.12.1)</p> <p>感染防止対策加算 3 (令 4.4.1)</p> <p>患者サポート体制充実加算 (平 29.6.1)</p> <p>精神科救急搬送患者地域連携紹介加算 (平 24.4.1)</p> <p>後発医薬品使用体制加算 1 (平 30.8.1)</p> <p>薬剤管理指導料 (平 20.9.1)</p> <p>遠隔画像診断 (平 29.1.1)</p> <p>CT撮影及びMRI撮影 (平 27.5.1)</p> <p>精神科作業療法 (昭 54.6.1)</p> <p>精神科デイ・ケア「大規模なもの」(平 2.9.1)</p> <p>精神科ショート・ケア「大規模なもの」(平 18.4.1)</p> <p>抗精神病特定薬剤治療指導管理料 (治療抵抗性統合失調症治療指導管理料) (平 24.4.1)</p> <p>医療保護入院等診察料 (平 16.4.1)</p> <p>入院時食事療法 (I) (昭 46.3.1)</p> <p>療養環境加算 (平 30.11.1)</p>
許可病床数 (稼働病床数)	214 床 (213 床)
指定状況	<ul style="list-style-type: none"> ・ 応急入院指定病院 ・ 精神科救急医療施設 ・ 山形県精神科医療圏域基幹病院 ・ 日本専門医機構専門研修基幹施設 ・ 協力型臨床研修病院 ・ 日本精神神経学会専門医制度研修施設 ・ 日本精神科救急学会暫定認定施設 ・ 災害拠点精神科病院 ・ 山形DPAT指定病院

3 施 設

◎土 地

敷地面積：31,913.76㎡

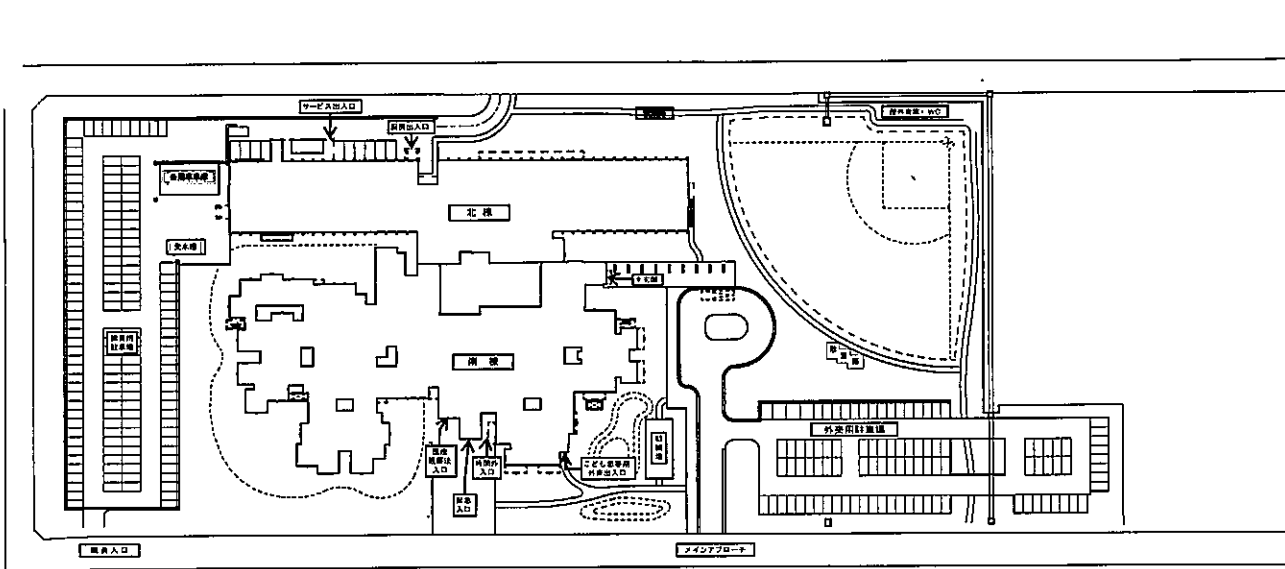
◎建 物

	面 積 (㎡)	延べ面積 (㎡)
病院棟 (北棟)	地下1階	17.98
	1 階	2,802.91
	2 階	2,264.75
	3 階	238.17
		5,323.81
病院棟 (南棟)	地下1階	291.80
	1 階	3,981.26
	2 階	3,004.23
	3 階	2,881.34
	塔 屋	123.12
		10,281.75
公用車車庫	139.26	139.26
駐 輪 場	112.00	112.00
屋外倉庫・WC	52.46	52.46
合 計		15,909.28

竣工：平成27年1月

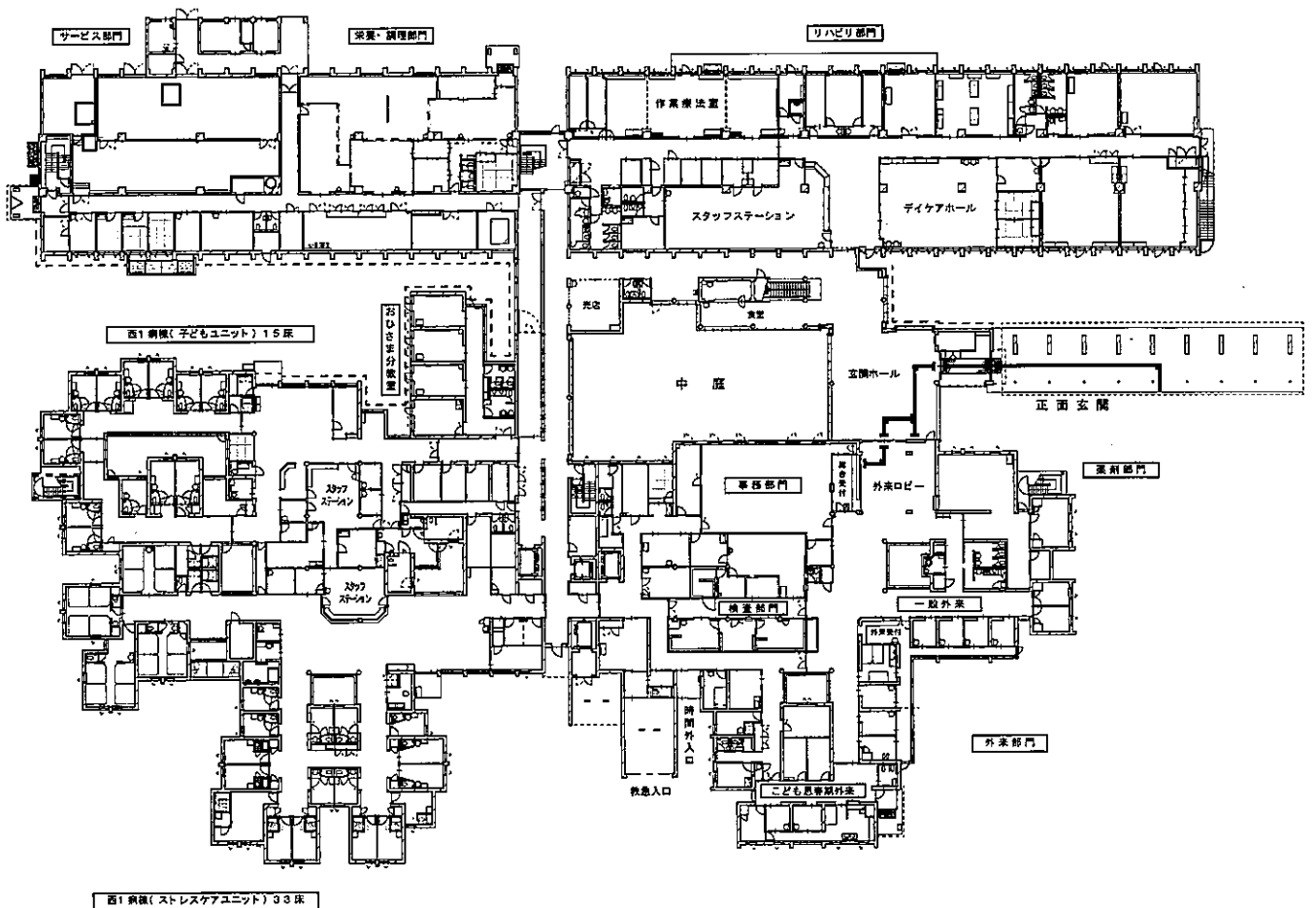
4 病院平面見取図

◎敷地配置図

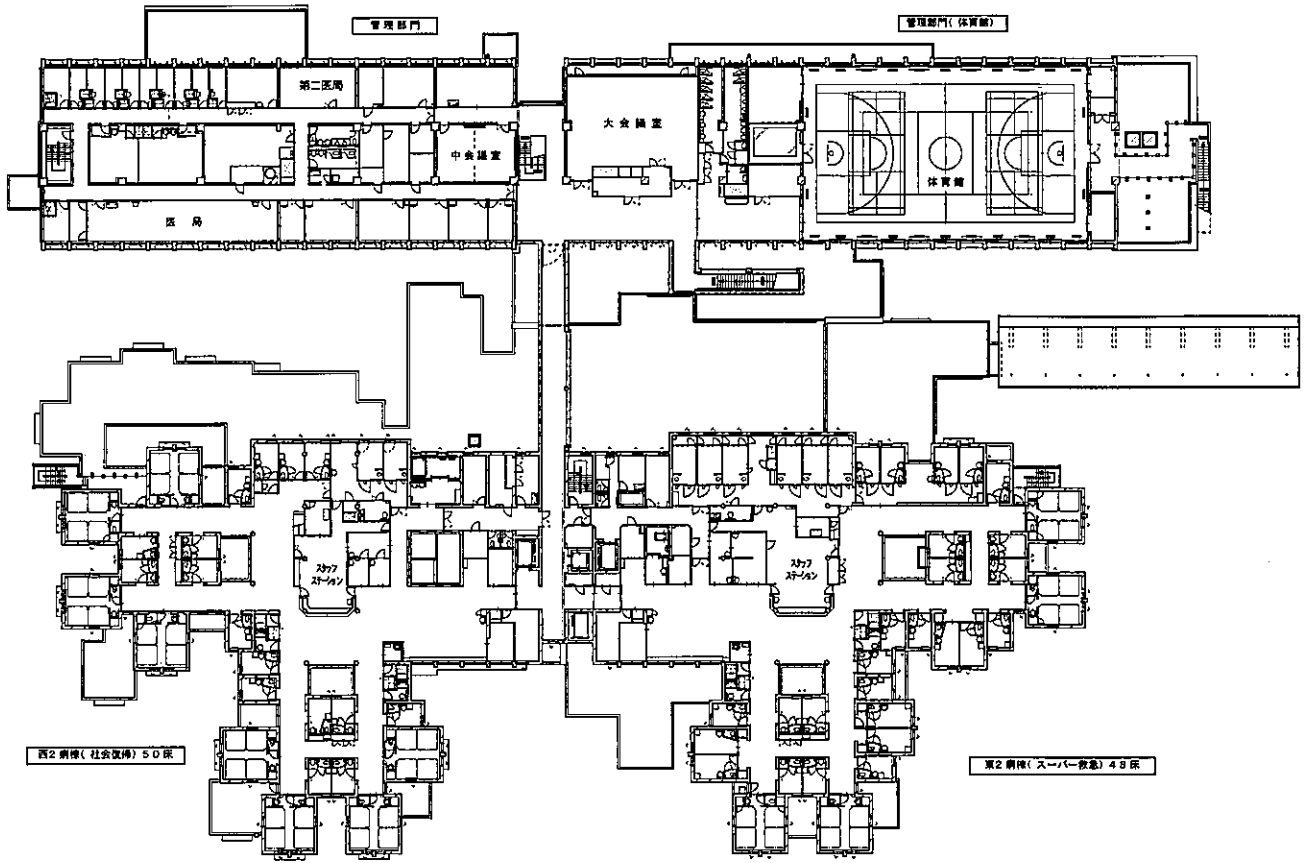


◎各階平面図

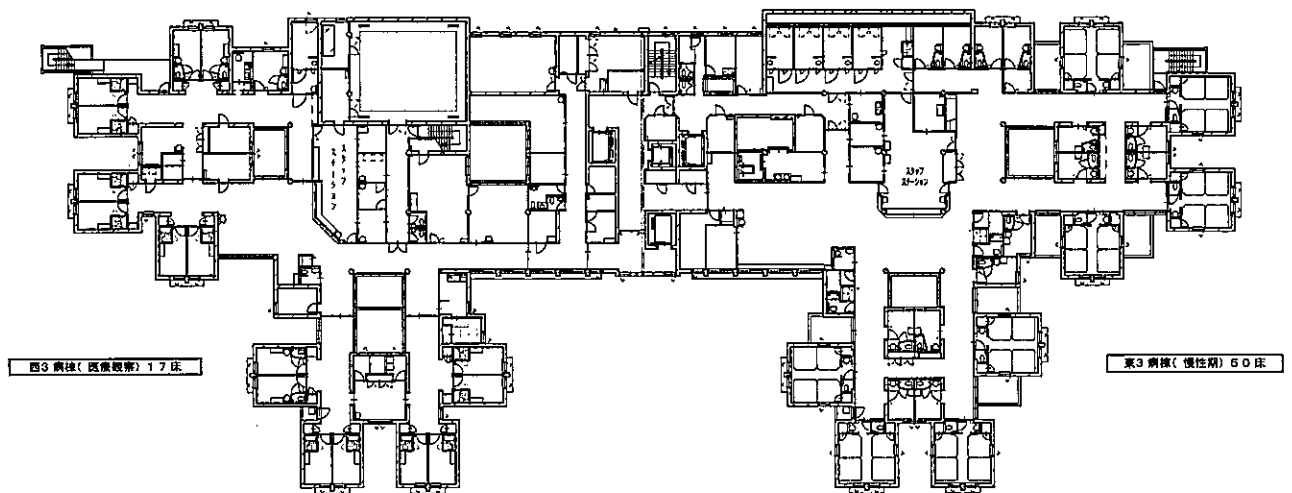
1階



2階



3階



Ⅱ 令和4年度 こころの医療センター運営の基本方針

精神科医療の基本的な考え方は、入院医療主体から地域保健・医療・福祉を中心としたものに大きく転換しています。一方、社会環境の変化などによるうつ病などのストレス関連疾病や発達障がいなど子どもの心の問題、さらには高齢社会を反映した認知症など、精神科医療に求められるニーズが多様化している状況にあります。

また、精神疾患の正しい知識の普及や精神科診療所の増加により、精神科を受診する患者が増加しています。このような精神科医療を取り巻く環境の変化に適切に対応するとともに、新型コロナウイルス感染症の新たな変異株の発生等により未だ収束の見通しが立たない中においても、県民に対する適切な精神科医療を提供するため、本年度は次のミッション・ビジョンを持ち、以下の項目を重点的に取り組みます。

【使命（ミッション）】

県全域を対象とした精神科医療の基幹病院としての役割を積極的に果たします。

【目指す姿（ビジョン）】

病院機能の強化と精神科救急医療、児童思春期精神科医療、心神喪失者等医療観察法への対応などの政策医療を推進します。

【取組みの柱と重点的取組み】

1 県立病院の役割を踏まえた医療の提供

(1) 安全、安心、信頼の医療の提供

多職種によるチーム医療の推進とクリニカルパスの積極的な運用

医療安全に係る報告事例の分析による医療安全意識の向上と再発防止策の立案・実施

患者の人権を尊重し、患者満足度調査等の実施により、患者や家族の視点に立った医療の提供

(2) 政策医療・専門医療の提供

精神科救急患者の24時間365日受け入れ体制と集中的な治療による早期退院の促進

発達障がい等児童思春期の精神疾患に対する多職種による専門的治療の実施と関係機関との緊密な連携

心神喪失者等医療観察法に基づく適切な病棟運営とチーム医療の充実による社会復帰の実現

クロザピンの積極的な推進や修正型電気痙攣療法の施行等による専門医療の実施

(3) 大学・地域の医療機関等との連携

専攻医、初期研修医の積極的な受け入れ

近隣総合病院との協力関係の強化による、互いの特長を生かした質の高い医療の提供

福祉施設等との連携による入院患者地域移行・地域生活支援の推進

(4) 働き方改革への対応

LAIマスター制度等多職種連携によるタスク・シフト/シェアの推進

年休・代休の取得拡大や時間外勤務の縮減をはじめとしたワーク・ライフ・バランスの推進

(5) 県立大学との連携推進

米沢栄養大学及び保健医療大学との連携推進

(6) デジタル化の推進

業務効率化に向けた勤務管理システム導入への的確な対応やオンライン教育ツールの導入による職員の研修や教育の充実

2 安定的な運営基盤を実現する経営の改善

(1) 医療を支える人材の確保・育成

新専門医研修基幹施設としての病院の魅力PRによる専攻医を含む医師確保対策の推進

精神保健指定医及び精神科専門医の資格取得に向けたきめ細かな指導による定着の促進

(2) 高度・専門医療を担う人材の育成

認定看護師の計画的な養成と、病院内外での活動の促進

コメディカルスタッフの専門資格の取得と専門性を生かした医療の提供

病院管理運営を円滑かつ積極的に実行する能力を備えた病院経営管理士の育成

(3) 安定した収益の確保

診療報酬改定における診療報酬加算取得への的確な対応、必要な診療行為の積極的な実施
長期入院患者の社会復帰・地域移行の促進と計画的な退院調整による効率的な病床利用

(4) 医業費用の効率化

適正な施設管理による廃棄物の排出量の削減及び光熱費の適正化

(5) 個人医業未収金対策の強化

福祉制度の活用や退院時請求の推進による新たな未収金の抑制と法律事務所による債権回収業務の推進

3 新型コロナウイルス感染症への対応

(1) 県民に対する適切な医療等の提供

患者に対する新型コロナウイルス感染症の感染防止対策の指導並びにワクチン接種への協力
感染拡大時において濃厚接触者となる医療従事者の宿泊施設利用による診療体制の確保

(2) 感染防止対策の徹底

医療従事者へのワクチン接種の実施並びに職員の感染防止対策の徹底
当院来院者への的確な対応や入院患者への面会制限（オンライン面会の推進を含む）
院内での迅速な検査実施による的確な感染防止対策の徹底

(3) 医療機器及び医療資材の確保

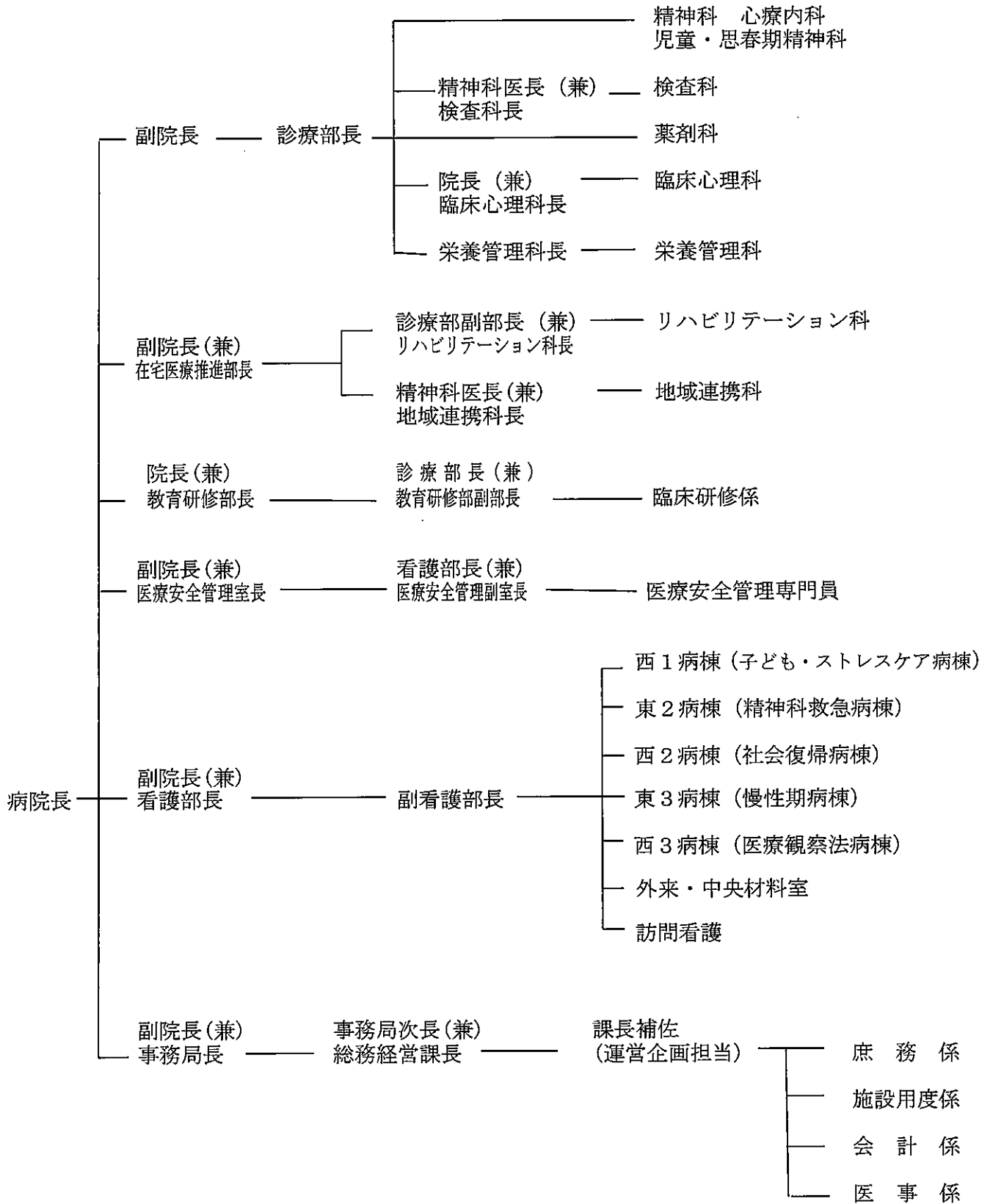
医療機器の調達及び確保、県立病院間での融通を含む医療資材の確実な確保

(4) 関係医療機関との連携

県内医療機関、市町村、医師会、県関係機関等との連携による新型コロナウイルス感染症への対応

III 運営体制

1 組織・機構



2 職員現員数

令和4年4月1日現在

所 属 ・ 区 分		技 術	事 務	技 労	臨時(※代 替除き)	計	
診 療 部	医 局	医 師	15		1	20	
		医局補助員			4		
	臨 床 心 理 科	臨床心理士	6			6	
	検 査 科	臨床検査技師	2			3	
		診療放射線技師	1				
	薬 剤 科	薬 剤 師	2			4	
		調剤補助員			2		
	栄 養 管 理 科	管理栄養士	4			23	
		調理技能員			15		
		調理補助員			4		
在 宅 医 療 推 進 部	リハビリテーション科	作業療法士	7			10	
		看 護 師			1		
		リハビリ補助員			2		
	地 域 連 携 科	事務職員			3	12	
		精神保健福祉士		9			
医 療 安 全 管 理 室		看 護 師	1			1	
看 護 部	看 護 部 長 室	看 護 師	2			143	
	病 棟	看 護 師	119		3		
		看護補助員			8		
	外 来	看 護 師	6		1		
	訪 問 看 護	看 護 師	4				
事 務 部	総 務 経 営 課	事務職員		12		21	
		行政技能員			2		
		施設技能員			1		
		技術技能員			1		
		警 備 員			1		
		事務補助員			4		
合 計			169	21	19	34	243

3 病棟の概要

病棟	病棟形態	病床数	令和3年度			令和4年3月31日現在	
			一日平均患者数	病床利用率	平均在院日数	入院患者数	平均年齢
西1	子ども	15床(2)	10.5人	70.1%	88.2日	10人	11.5歳
	ストレスケア	33床	30.1人	91.4%	206.7日	28人	58.9歳
東2	スーパー救急	48床(6)	39.9人	83.2%	53.2日	34人	56.6歳
西2	社会復帰	50床(2)	47.7人	95.5%	536.3日	46人	57.2歳
東3	慢性期	50床(4)	47.3人	94.6%	416.1日	46人	54.8歳
西3	医療観察	17床	17.2人	101.1%	2,508.8日	16人	47.9歳
計		213床(14)	192.8人	90.5%	157.3日	180人	53.4歳

注：()内は保護室内数

4 病院運営各種委員会等

令和4年4月1日現在

委員会等の名称	所掌事項	委員長等	開催
運営会議	病院の運営等に関する事	院長	月1回
各部連絡調整会議	各部業務の連絡調整、情報共有化に関する事	院長	月1回
診療管理会議	診療上の諸問題および診療部の業務に関する事	院長	週1回
経営健全化推進委員会	経営健全化計画の推進等に関する事	院長	随時
未収金対策委員会	未収金の発生防止と回収対策に関する事	事務局次長	随時
院内感染対策委員会	院内感染の予防及び発生時の対策に関する事	院長	月1回
医療安全管理委員会	医療安全管理に関する事	医療安全管理室長	月1回
5S活動推進本部	病院全体の5S活動の企画、実施	医療安全管理室長	随時
患者行動制限最小化委員会	医療保護入院等患者の行動制限の最小化に関する事	医師	月1回
薬事委員会	医薬品の採用、廃止等に関する事	院長	年2回
情報システム委員会	電子カルテシステムの運用に関する事	副院长	月1回
診療録管理委員会	診療録の管理に関する事	副院长	随時
褥瘡対策委員会	入院患者の褥瘡対策に関する事	医師	隔月
倫理審査委員会	診療事案、先進的医療・研究の倫理に関する事	院長	随時
栄養管理委員会	栄養給食業務の適正運営に関する事	栄養管理科長	年3回
栄養サポート委員会	入院患者の栄養管理に関する事	栄養管理科長	隔月
クリニカルパス委員会	クリニカルパスの作成・改訂・管理・運用	院長	月1回
ECT運営委員会	ECTの管理・運用に関する事	副院长	隔月
業務改善委員会	医療サービスの向上に関する事	院長	随時
教育研修員会	職員の教育・研修に関する事	診療部長	随時
個人情報保護管理委員会	個人情報の適切な保護、管理に関する事	院長	随時
病院祭実行委員会	病院祭の開催に関する事	医師	随時
広報委員会	病院の広報活動に関する事	医師	随時
衛生委員会	職員の健康管理等に関する事	委員の互選	月1回
医師研究調査事業運営企画委員会	医師調査研究事業の実施に関する事	事務局次長	随時
医療ガス安全管理委員会	医療ガス設備の安全確保に関する事	副院长	年1回
患者金管理等に関する検討会	患者金銭管理等のあり方に関する事	事務局次長	随時
診療情報開示審査委員会	診療録等の開示・不開示に関する事	院長	随時
診療情報提供委員会	診療情報の提供に関する事	院長	随時
指名業者選定審査会	器械備品購入及び工事に係る業者選定に関する事	院長	随時
器械備品購入等審査会	器械備品の購入等に係る機種等の審査に関する事	副院长	随時
専門研修プログラム管理委員会	研修医及び専攻医採用に関する審査に関する事	院長	随時

IV 患者の概況

1 入院患者

(1) 病棟別病床利用状況 (令和3年4月～令和4年3月) (人)

	西1(子)病棟			西1(ス)病棟			東2病棟			西2病棟			東3病棟			西3病棟			合計			1日平均 患者数
	在院	入院	退院	在院	入院	退院	在院	入院	退院	在院	入院	退院	在院	入院	退院	在院	入院	退院	在院	入院	退院	
3年4月	217	7	3	928	1	1	1,219	28	26	1,394	2	4	1,417	5	7	510			5,685	43	41	189.5
5月	255	4	2	993	4	4	1,212	32	30	1,468	3	2	1,446	5	5	527			5,901	48	43	190.4
6月	365	6	1	917	3	4	1,256	38	29	1,495	1	3	1,371	7	9	510			5,914	55	46	197.1
7月	410	2	4	984	5	5	1,317	23	24	1,476	3	3	1,422	2	2	527			6,136	35	38	197.9
8月	323	2	4	933	11	10	1,338	23	23	1,489	4	4	1,441	3	5	527			6,051	43	46	195.2
9月	289	5	3	957	8	9	1,296	20	23	1,474	2	2	1,387	1	2	510			5,913	36	39	197.1
10月	341	5	1	952	6	4	1,329	21	17	1,534	1	2	1,480	7	5	530	1	1	6,166	41	30	198.9
11月	374	5	3	955	3	5	1,172	21	19	1,449	2	5	1,492		3	510			5,952	31	35	198.4
12月	367	4	6	909	2	4	1,074	19	28	1,483	3	5	1,513	2	1	558	1		5,904	31	44	190.5
4年1月	400	3	4	869	4	7	1,144	23	14	1,456	1	6	1,487	3	3	558			5,914	34	34	190.8
2月	230	4	4	736	1	1	1,117	14	13	1,281	1	2	1,351			496		1	5,211	20	21	186.1
3月	266	3	2	871	4	1	1,103	18	22	1,429	2	2	1,459	1	5	509		1	5,637	28	33	181.8
年度計	3,837	50	37	11,004	52	55	14,577	280	268	17,428	25	40	17,266	36	47	6,272	2	3	70,384	445	450	192.8
1日平均	10.5			30.1			39.9			47.7			47.3			17.2			192.8			
病床利用率	70.1%			91.4%			83.2%			95.5%			94.6%			101.1%			90.5%			

注：1日平均患者数は、小数点以下第2位を四捨五入。

(2) 年齢別区分 (令和4年3月31日現在) (人)

	～15歳	16歳～	20歳～	30歳～	40歳～	50歳～	60～64歳	65歳～	計
男	7	6	8	11	17	19	14	27	109
女	4	0	5	4	6	9	7	20	55
計	11	6	13	15	23	28	21	47	164

※西3病棟 (医療観察法病棟) は含まない。

(3) 入院回数別区分 (令和4年3月31日現在) (人)

	1回	2回～	5回～	8回～	11回～	15回～	18回～	20回～	計
男	18	30	22	8	11	5	4	11	109
女	15	15	2	5	3	8	1	6	55
計	33	45	24	13	14	13	5	17	164

※西3病棟 (医療観察法病棟) は含まない。

(4) 在院期間別区分 (令和4年3月31日現在)

(人)

	1カ月未満	1カ月以上 3カ月未満	3カ月以上 6カ月未満	6カ月以上 1年未満	1年以上 3年未満	3年以上 5年未満	5年以上 10年未満	10年以上 20年未満	20年以上	計
男	16	12	8	14	28	16	11	3	1	109
女	8	7	8	7	10	3	8	3	1	55
計	24	19	16	21	38	19	19	6	2	164

※西3病棟 (医療観察法病棟) は含まない。

(5) 市町村別区分 (令和4年3月31日現在)

(人)

	鶴岡市	三川町	庄内町	酒田市	遊佐町	庄内 地域計	県内 市町村	県外	合計
男	75	2	8	16	1	102	6	1	109
女	43	0	3	6	0	52	3	0	55
計	118	2	11	22	1	154	9	1	164

※西3病棟 (医療観察法病棟) は含まない。

(6) 病名別患者数の年次推移 (毎年度3月31日現在)

(人)

病名 \ 年度	H25	H26	H27	H28	H29	H30	R1	R2	R3
F0 脳器質性精神障害 (認知症等)	7	5	8	12	9	15	16	17	11
F1 中毒性精神障害		4	2	2	2	1	4	5	2
F2 統合失調症	94	90	99	107	104	103	100	100	100
F3 気分(感情)障害 (そううつ病)	25	23	28	26	29	33	22	18	24
F4 神経症性障害	7	6	8	5	9	5	8	15	8
F6 人格障害	2	1	1	1			1		
F7 精神遅滞	4	4	4	6	8	4	6	5	4
F8 心理的発達障害				10	8	7	8	11	9
F9 小児・青年期発達の障害				7	6	3	4	2	4
F99 その他及び不明	17	17	22	2	4				
G てんかん	3	3	6	3	1	3	5	3	2
合計	159	153	178	181	180	174	174	168	164

※西3病棟 (医療観察法病棟) は含まない。

(7) 入院患者の入院形態別状況 (令和4年3月31日現在)

(人)

形態 \ 区分	男	女	計	割合
措置入院	0	1	1	0.6%
医療保護	65	34	99	60.4%
任意	44	19	63	38.4%
その他	0	1	1	0.6%
計	109	55	164	100%

※西3病棟 (医療観察法病棟) は含まない。

(8) 退院患者の在院日数 (令和3年4月～令和4年3月)

(人)

病名	患者数	期 間											
		1週間以内	1カ月未満	1カ月以上 3カ月未満	3カ月以上 6カ月未満	6カ月以上 1年未満	1年以上 3年未満	3年以上 5年未満	5年以上 10年未満	10年以上 15年未満	15年以上 20年未満	20年以上	
F0 脳器質性精神障害 (認知症等)	42		4	23	9	4	2						
F1 中毒性精神障害	13		9	3		1							
F2 統合失調症	164	23	41	59	17	10	9	3	2				
F3 気分(感情)障害 (そううつ病)	108	9	39	51	8	1							
F4 神経症性障害	42	7	12	13	7	3							
F6 人格障害	8	2	6										
F7 精神遅滞	16		3	11		1		1					
F8 心理的発達の障害	36	2	8	16	7	3							
F9 小児・青年期 発達の障害	14	1	4	4	2	3							
F99 その他及び不明	0												
G てんかん	4		2	1	1								
合 計	447	44	128	181	51	26	11	4	2	0	0	0	0

※西3病棟(医療観察法病棟)は含まない。

(9) 再入院患者の在宅期間 (令和3年4月～令和4年3月)

(人)

病名	患者数	期 間												
		1カ月未満	1カ月以上 2カ月未満	2カ月以上 3カ月未満	3カ月以上 4カ月未満	4カ月以上 5カ月未満	5カ月以上 6カ月未満	6カ月以上 7カ月未満	7カ月以上 8カ月未満	8カ月以上 9カ月未満	9カ月以上 10カ月未満	10カ月以上 11カ月未満	11カ月以上 1年以上	
F0 脳器質性精神障害 (認知症等)	8	5											3	
F1 中毒性精神障害	9	1	1	1	1	1	1						3	
F2 統合失調症	130	24	20	11	8	5	4	3	2	5	1	1	2	44
F3 気分(感情)障害 (そううつ病)	67	9	4	3	6	3	2	1	5	3	3		28	
F4 神経症性障害	22	2	3	1	5			2	1		4		4	
F6 人格障害	7	1	2		2		1						1	
F7 精神遅滞	13	2	2			1	1		1	1			5	
F8 心理的発達の障害	28	6	8	4	1	1	2	1	1	1	1		2	
F9 小児・青年期 発達の障害	9		1	2						1	1		4	
F99 その他及び不明														
G てんかん	3	1					1						1	
合 計	296	51	41	22	23	11	12	7	10	11	10	1	2	95

2 外来患者

(1) 月別外来患者数 (令和3年4月～令和4年3月)

(人)

区分	4月	5月	6月	7月	8月	9月	10月	11月	12月	1月	2月	3月	計
新患	81	70	85	76	108	88	90	81	77	144	68	185	1,153 (812)
再来	2,496	2,437	2,574	2,687	2,678	2,654	2,643	2,538	2,702	2,328	2,063	2,855	30,655 (30,660)
延患者数	2,577	2,507	2,659	2,763	2,786	2,742	2,733	2,619	2,779	2,472	2,131	3,040	31,808 (31,472)
一日平均患者数	122.7	139.3	120.9	138.2	132.7	137.1	130.1	131.0	132.3	130.1	118.4	138.2	130.9 (129.0)

注1：一日平均患者数は、小数点以下第1位を四捨五入

注2：()内は前年度

(2) 救急外来の状況 (令和3年4月～令和4年3月)

(人)

搬送形態 区分	警察介入		救急車介入		その他(家族・福祉施設 職員同伴、一人等)		計	
	初	再	初	再	初	再	初	再
夜間	15	12	7	3	24	42	46	57
休日	7	10	0	1	17	55	24	66
休日の夜間	5	12	2	2	3	23	10	37
計 (内入院)	27 (21)	34 (25)	9 (6)	6 (2)	44 (17)	120 (34)	80 (44)	160 (61)
総計	61		15		164		240	

※夜間・休日のその他の対応

(件)

1 電話相談等の対応	本人・家族	4,407	その他	380	計	4,787
2 他病院への救急搬送(うち休日)					計	24(5)

(3) 病名別・市町村別外来患者数 (令和4年3月の1ヶ月間の実人数)

(人)

		鶴岡市	酒田市	三川町	庄内町	遊佐町	庄内管内計	山形市	米沢市	新庄市	村山市	長井市	天童市	東根市	金山町	最上町	舟形町	真室川町	尾花沢市	南陽市	大蔵村	鮭川村	戸沢村	川西町	山形県内計	県外	合計			
0	男	9	1				10																		10		10			
	女	5					5																		5		5			
	計	14	1				15																		15		15			
1	男	20	3				23																		23		23			
	女	3					3																		3		3			
	計	23	3				26																		26		26			
2	男	196	30	8	17	4	255			2	1				1	1						1			261	2	263			
	女	215	36	6	12	2	271			4					1							1			277	2	279			
	計	411	66	14	29	6	526			6	1				1	1						1	1		538	4	542			
3	男	123	22	11	10	1	167			5					1	1		2					1			177	2	179		
	女	230	31	6	13		280		1	1								2				1	1			286		286		
	計	353	53	17	23	1	447		1	6					1	1		4				1	2			463	2	465		
4	男	111	21	7	15	1	155			3			1	1	1									2		163	3	166		
	女	149	40	7	23	2	221		1	7				1		1					1	1	2	1		237	3	240		
	計	260	61	14	38	3	376		1	10			1	2	1	1		1			1	1	4	1		400	6	406		
6	男	3			1		4																			4		4		
	女	8	4				12			1								1								14	1	15		
	計	11	4		1		16			1								1								18	1	19		
7	男	12	2		2		16											2								18		18		
	女	11	1	1	1		14			1																15		15		
	計	23	3	1	3		30			1								2								33		33		
8	男	92	38	10	17	7	164	2		11	1		1				4	5		1				6		196	2	198		
	女	30	15	1	10		56			5							1	3								65		65		
	計	122	53	11	27	7	220	2		16	1		1				5	8		1				6		261	2	263		
9	男	92	35	8	26	5	166	1		8	1				2	1	2	3							3	2	5	194		194
	女	12	10	1	2		25												1								26		26	
	計	104	45	9	28	5	191	1		8	1				2	1	2	3	1						3	2	5	220		220
99	男	54	7	1			62	1		1				1													65		65	
	女	51	4	1	4		60																				60	1	61	
	計	105	11	2	4		122	1		1				1													125	1	126	
5	男																													
	女	2	4				6			1								1									8		8	
	計	2	4				6			1								1									8		8	
合計	男	712	159	45	88	18	1,022	4		30	2	1	2	2	5	3	6	13		1	3	2	15			1,111	9	1,120		
	女	716	145	23	65	4	953		2	20				1	1	1	1	8	1		1	3	3	1		996	7	1,003		
	計	1,428	304	68	153	22	1,975	4	2	50	2	1	2	3	6	4	7	21	1	1	4	5	18	1		2,107	16	2,123		

3 年度別入院・外来患者数の推移

年度	入 院						外 来	
	病床数	延患者数 (人)	一日平均 患者数	病床利用率 (%)	平均在院 日数(日)	病床回転率 (%)	延患者数 (人)	一 日 平 均 患 者 数 (人)
H25	294	60,537	165.9	56.4	103.2	351.0	31,325	127.3
H26	294	57,623	168.5	57.3	113.4	301.6	28,711	116.7
	213	3,308	143.8	67.5	80.7	28.5		
	計	60,931	166.9	57.8	111.0	328.8		
H27	213	65,446	178.8	84.0	121.0	302.8	31,325	128.4
H28	213	68,619	188.0	88.3	134.9	270.6	30,825	126.3
H29	213	69,477	190.3	90.0	136.0	275.0	30,623	125.0
H30	213	71,418	195.7	92.6	117.4	310.9	33,782	137.9
R1	213	70,860	193.6	91.6	130.9	279.6	33,866	139.4
R2	213	72,831	199.5	94.3	147.7	246.6	31,472	129.0
R3	213	70,384	192.8	90.5	157.3	232.0	31,808	129.8

注) ①入院の延患者数には退院当日は含んでいない。

②病床利用率 = (入院延患者数 + 退院患者数) / (病床数 × 期間) × 100

ただし、H28年度以前は退院患者数を含んでいない。

③平均在院日数 = 入院延患者数 / (当該年度入院患者数 + 当該年度退院患者数) / 2

④病床回転率 = 365 又は 366 (閏年) / 平均在院日数 × 100

4 入院形態の年度別推移

(人)

年度 \ 形態	措置入院	医療保護入院	任意入院	その他	計 (年間入院患者数)
H25	4	228	333	3	568
H26	8	317	215	6	546
H27	5	299	239	11	554
H28	1	190	316	3	510
H29	5	295	191	23	514
H30	14	347	235	13	609
R1	11	343	174	7	535
R2	9	323	148	12	492
R3	13	271	152	9	445

5 m-ECT (修正型電気痙攣治療) の施行状況

年度	H27	H28	H29	H30	R1	R2	R3
件数	270件	175件	211件	219件	307件	271件	361件

※ 精神科電気痙攣療法(マスク又は気管内挿管による閉鎖循環式全身麻酔を行った場合)の算定数

6 治療抵抗性統合失調症治療へのクロザピン導入

一般的な抗精神病薬に治療抵抗性を示す重症な統合失調症患者に、平成23年度より難治性統合失調症治療薬クロザピン（商品名クロザリル）を導入しています。

クロザピンの処方には、無顆粒球症や心筋炎、糖尿病性ケトアシドーシスなどの重篤な副作用への対応が求められており、また医療機関・医師とも登録を必要とするなど、使用できる医療機関は限られています。

◎クロザピン治療実績

(人)

年度	H24	H25	H26	H27	H28	H29	H30	R1	R2	R3
新規患者数	11	10	5	9	5	12	5	11	17	3
投与患者数	14	25	27	32	33	42	43	46	56	49

7 クリニカルパス適用件数

(件)

区分	パスの種類	H29	H30	R元	R2	R3	適用率
入院 ↳ 退院	急性期統合失調症パス	104	107	87	91	75	97.4%
	急性期気分障害パス	101	95	76	87	69	95.8%
	急性期認知症パス	25	41	35	32	25	100%
	小計	230	243	198	210	169	97.1%
部 分	アルコール離脱パス	1	6	5	3	4	
	アルコール教育パス	5	7	3	6	5	
	統合失調症 心理教育パス	31	19	29	17	12	
	クロザリル入院パス	229	236	212	233	249	
	クロザリル外来パス	189	217	249	282	291	
	服薬自己管理パス	74	96	71	59	77	
	転倒転落初期経過観察パス	179	151	190	190	183	
	修正型電気痙攣療法 (m-ECT)	201	162	286	262	367	
	小計	909	894	1,045	1,052	1,188	
合計	1,139	1,137	1,243	1,262	1,357		